



ACTApro Desk – Excel-Import-Schnittstelle



Die moderne Software für Archive

Neben dem Import aus den Austauschformaten SAFT, EAD und METS können nun ebenfalls Daten aus Excel importiert werden.

In vielen Archiven sind Daten in Tabellen- (.xls, .ods) bzw. Datenbank-Formaten (.mdb, .odb) als Hilfsmittel zur Archivlienzverzeichnis vorhanden. Dank der in **ACTApro** integrierten Excel-Import-Schnittstelle können diese Daten in **ACTApro** ohne großen Aufwand verlustfrei übernommen werden.

Dies geschieht in drei Arbeitsschritten:

- Zur Vorbereitung des Datenimports nach **ACTApro** werden die Daten zuerst den Datenfeldern in **ACTApro Desk** zugeordnet. Außerdem wird entschieden, ob möglicherweise Feldinhalte getrennt oder zusammengeführt werden können. Zur Erleichterung dieser Feldzuordnung liefern wir Ihnen eine Excel-Vorlage, die alle Datenfelder aus **ACTApro Desk** enthält.
- Nach Vorbereitung und Zuordnung werden die Daten in die mitgelieferte Excel-Vorlage eingefügt und gespeichert.
- Die gespeicherte Excel-Datei wird mit wenigen Mausklicks in **ACTApro Desk** importiert. Die importierten Daten sind unmittelbar nach Abschluss des Importvorgangs in **ACTApro Desk** nutzbar.

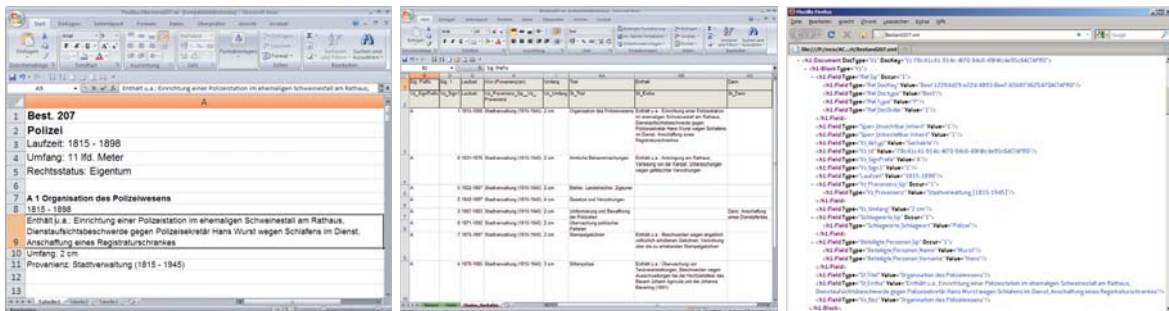


Die moderne Software für Archive

ACTapro Desk – Excel-Import-Schnittstelle

Dank vielfältiger Hinweise unserer engagierten Anwender konnten wir u.a. die Komfortfunktionen ausbauen und unsere Software noch benutzerfreundlicher gestalten.

Excel-Import-Schnittstelle

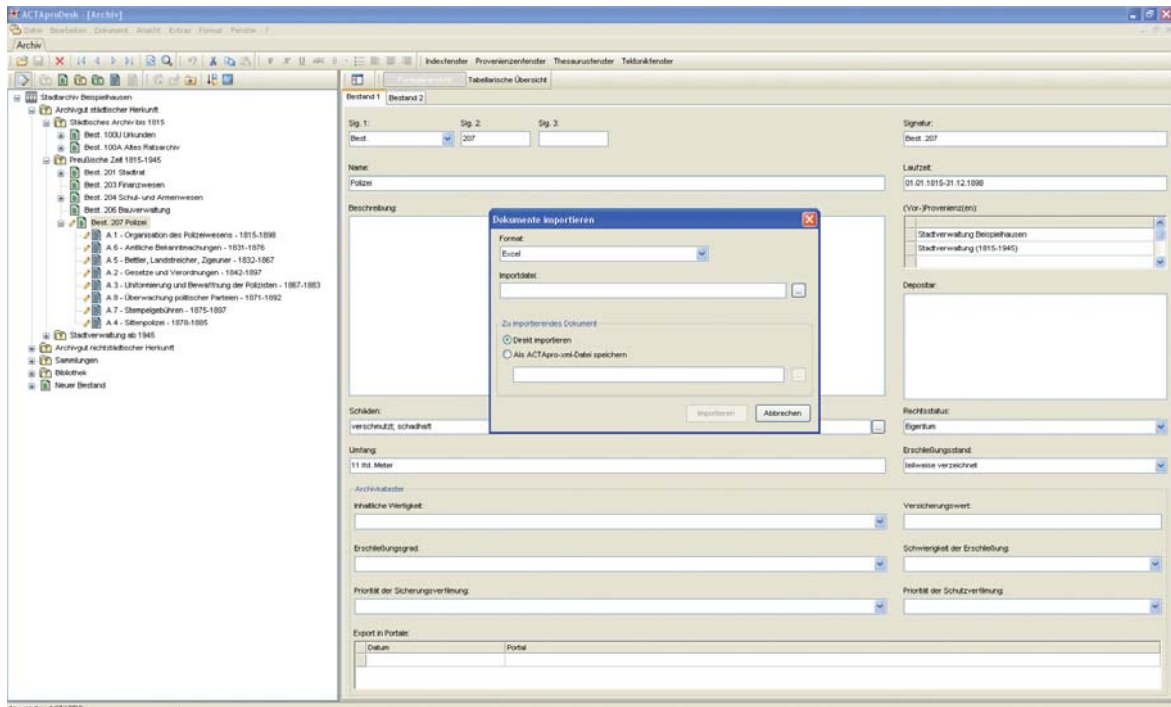


Vorhandene Daten z.B. in Excel

Anpassung der Datenstruktur

Umwandlung in XML Daten

Import-Werkzeug migriert die Daten in ACTapro



Anwender: ACTAPRO